

賃貸テラスハウス

POINT!

築浅ペット可物件

# シエンヌ Chienne

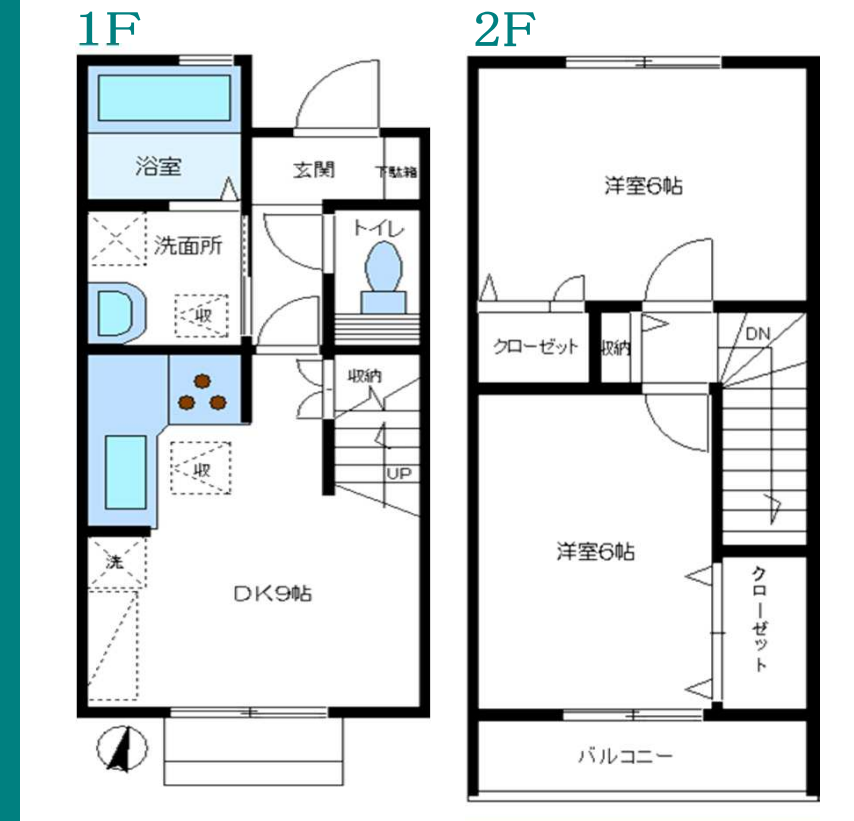
充実の設備

ペット可

PLAN



多収納システムキッチン  
 追焚機能付き給湯器  
 カラーモニターフォン  
 1坪タイプの浴槽  
 シャッター付き  
 ウォシュレットトイレ  
 オールフローリング  
 駐車場1台付  
 ペット飼育可(中型犬まで)



103号 54.65㎡ 94,000円(駐車場1台付)

## 賃貸テラスハウス シエンヌ 物件詳細情報

### 【物件概要】

所在地:八王子市七国2-6-2  
 構造・規模:2×4構造 2階建  
 築年月:平成21年2月  
 本体設備:電気・都市ガス・水道・CATV

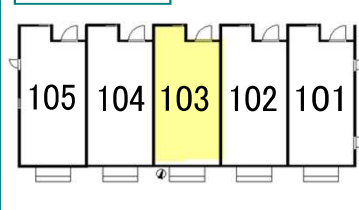
### 【賃貸条件】

敷金:1ヶ月(ペットを飼育される場合2ヶ月)  
 礼金:1ヶ月  
 共益費:4,000円/月  
 駐車場:敷地内1台付  
 (別契約:礼金1ヶ月・仲介手数料1ヶ月)  
 契約期間:2年間  
 更新料:新賃料の1ヶ月分  
 口座振替手数料:300円(税別)

〈注意事項〉  
 ※申込書提出後、審査結果によりお断りする場合がございます。  
 尚、審査結果の理由、内容についてのお問い合わせには一切お答えできませんので、予めご了承ください。  
 ※賃貸借契約書は弊社指定様式のものを利用して頂きます。  
 ※退去時に入居期間に関わらず、ペットを飼育する場合平米1,800円のクリーニング費を、飼育しない場合は平米1,200円を頂きます。尚、故意、過失による傷、汚損等の修理費用は100%借主負担となります。  
 ※電話配線工事は借主負担となります。  
 ※シンリンダー交換代として20,000円(税別)頂きます。  
 ※当社指定の火災保険にご加入頂きます。  
 ※日本賃貸保証にご加入頂きます。  
 ※図面と現況が相違する場合は現況優先と致します。  
 ※ご契約時仲介手数料として賃料の1.05ヵ月分がかかります。  
 ※石油ストーブ不可、楽器相談(グランドピアノ不可)  
 〈お申込資格〉  
 ●安定した収入のある職業に従事している方。  
 ●契約時に下記必要書類の提出ができる方。  
 〈必要書類〉  
 賃借人:住民票・収入証明  
 法人の場合:上記以外に会社謄本・会社案内



### PLOT



### Point!!

敷地内に駐車場1台付



「八王子みなみ野駅」徒歩18分  
 JR横浜線  
 バス7分・停歩3分『宇津貫折返場』

### Access Map



国土交通大臣免許(2)第7988号

神奈川中央住宅株式会社

# ハウゼック

〒192-0916 東京都八王子市みなみ野3-27-16

TEL 042-637-0700

URL: <http://www.houzec.co.jp/rent/> E-

FAX 042-637-7771 定休日 第1・第3・第5木曜日/毎週水曜日

### 取引形態

専任媒介

手数料

手数料負担の割合	貸主	借主	100%
手数料配分の割合	元付	客付	100%