

賃貸物件

Lumiere

Minamino City



# Lumiere

～リュミエール～

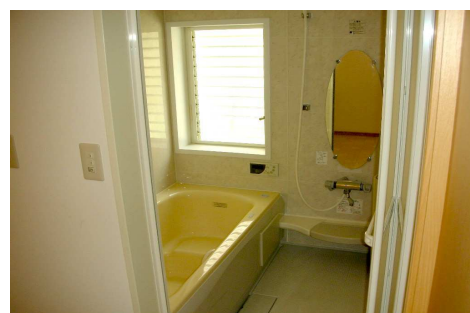
特別家賃物件

横浜線「八王子みなみ野」駅 徒歩12分

A-102号室 48.02㎡ 83,000円

駐車場1台付  
2LDK  
設備

- システムキッチン
- 追焚機能付給湯器
- シャンプードレッサー
- オールフローリング
- モニター付インターホン
- 24時間換気システム
- ペアガラスサッシ
- 広々1坪タイプの浴槽



1F

【物件概要】

所在地:八王子市七国1-5-2  
 構造・規模:木造(2×4)2階建 1階部分  
 築年月:平成17年12月  
 本体設備:電気・水道・都市ガス・CATV

【賃貸条件】

敷金:2ヵ月  
 礼金:1ヵ月  
 共益費:4,000円/月  
 駐車場:1台付  
 契約期間:2年間  
 更新料:新賃料の1ヶ月分  
 口座振替手数料:300円(税別)  
 月額保証料:総賃料の3%

〈注意事項〉  
 ※申込書提出後、審査結果によりお断りする場合がございます。  
 尚、審査結果の理由、内容についてのお問い合わせには一切お答えできませんので、予めご了承ください。  
 ※賃貸借契約書は弊社指定様式のものを利用して頂きます。  
 ※退去時に入居期間に関わらず、平米1,200円(税別)のクリーニング費を頂きます。  
 尚、故意、過失による傷、汚損等の修理費用は100%借主負担となります。  
 ※電話配線工事は借主負担となります。  
 ※入居時シンダー代として20,000円(税別)を頂きます。  
 ※当社指定の火災保険にご加入頂きます。  
 ※日本賃貸保証トリオにご加入頂きます。  
 ※図面と現況が相違する場合は現況優先と致します。  
 ※ご契約時仲介手数料として賃料の1ヵ月相当分(税別)がかかります。  
 ※石油ストーブ不可、楽器相談(ランドピアノ不可)  
 〈お申込資格〉  
 ●安定した収入のある職業に従事している方。  
 ●契約時に下記必要書類の提出ができる方。  
 〈必要書類〉  
 賃借人:住民票・収入証明  
 法人の場合:上記以外に会社謄本・会社案内

国土交通大臣免許(2)第7988号  
 株式会社 神奈川中央住宅  
**ハウゼック**

〒192-0916 東京都八王子市みなみ野3-27-16  
**TEL 042-637-0700**  
 URL:<http://www.houzec.co.jp/rent/> E-mail:[yadokari@kanachu.com](mailto:yadokari@kanachu.com)  
**FAX 042-637-7771** 定休日 第1・第3・第5木曜日/毎週水曜日

■取引形態  
**専任媒介**

■手数料

手数料負担の割合	貸主	借主	100%
手数料配分の割合	元付	客付	100%